

Les aires protégées

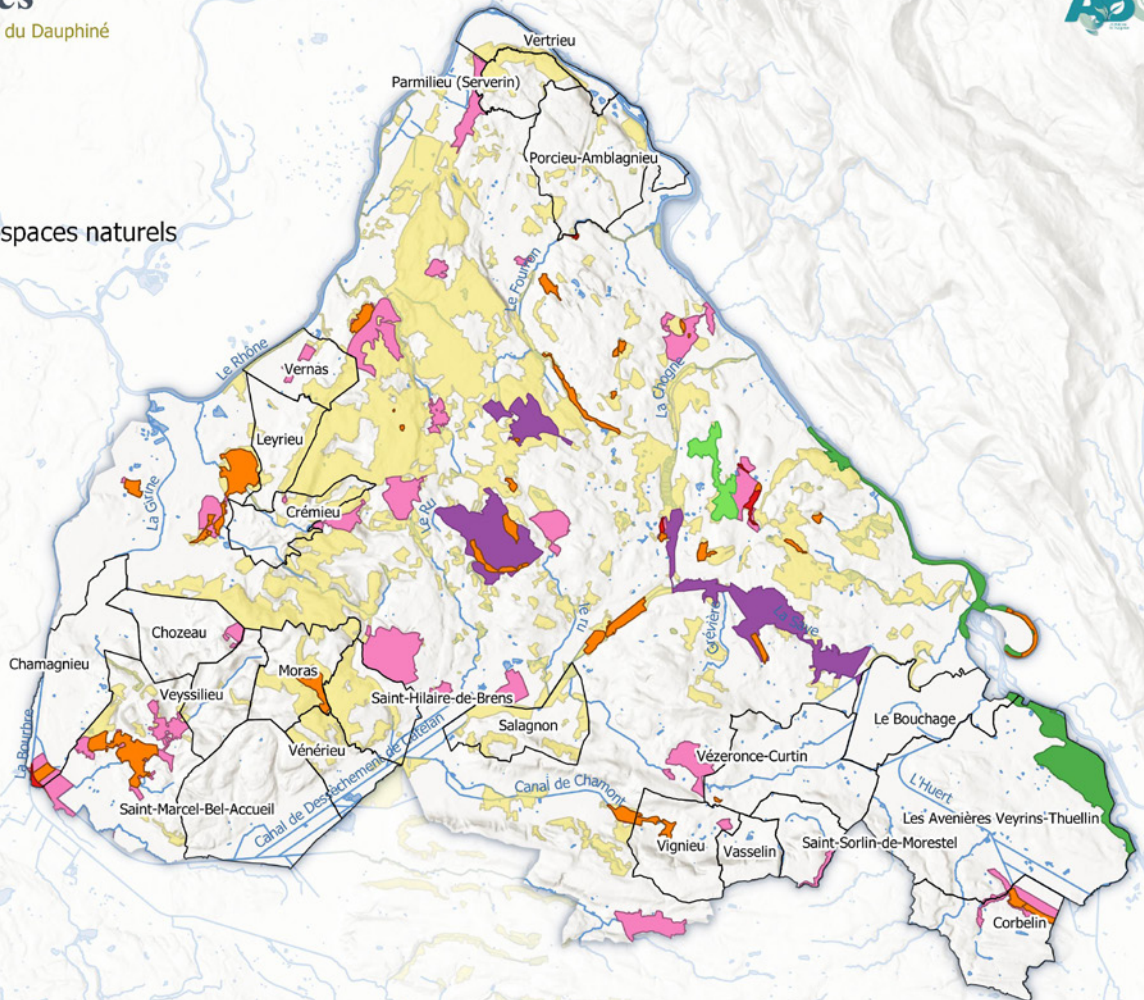
Atlas de la biodiversité communale Balcons du Dauphiné



□ Périmètre d'action ABC

Dispositifs de protection des espaces naturels

- Natura 2000 Isle Crémieu
- RNR étangs de Mépieu
- RNN du Haut-Rhône
- ENS départementaux
- ENS locaux
- CEN Isère
- APPB



M.MAGLIO, Balcons du Dauphiné, 12/2022. Fonds cartographiques: ESRI, BD TOPO®, INPN, OPENDATA ISÈRE

L'altitude

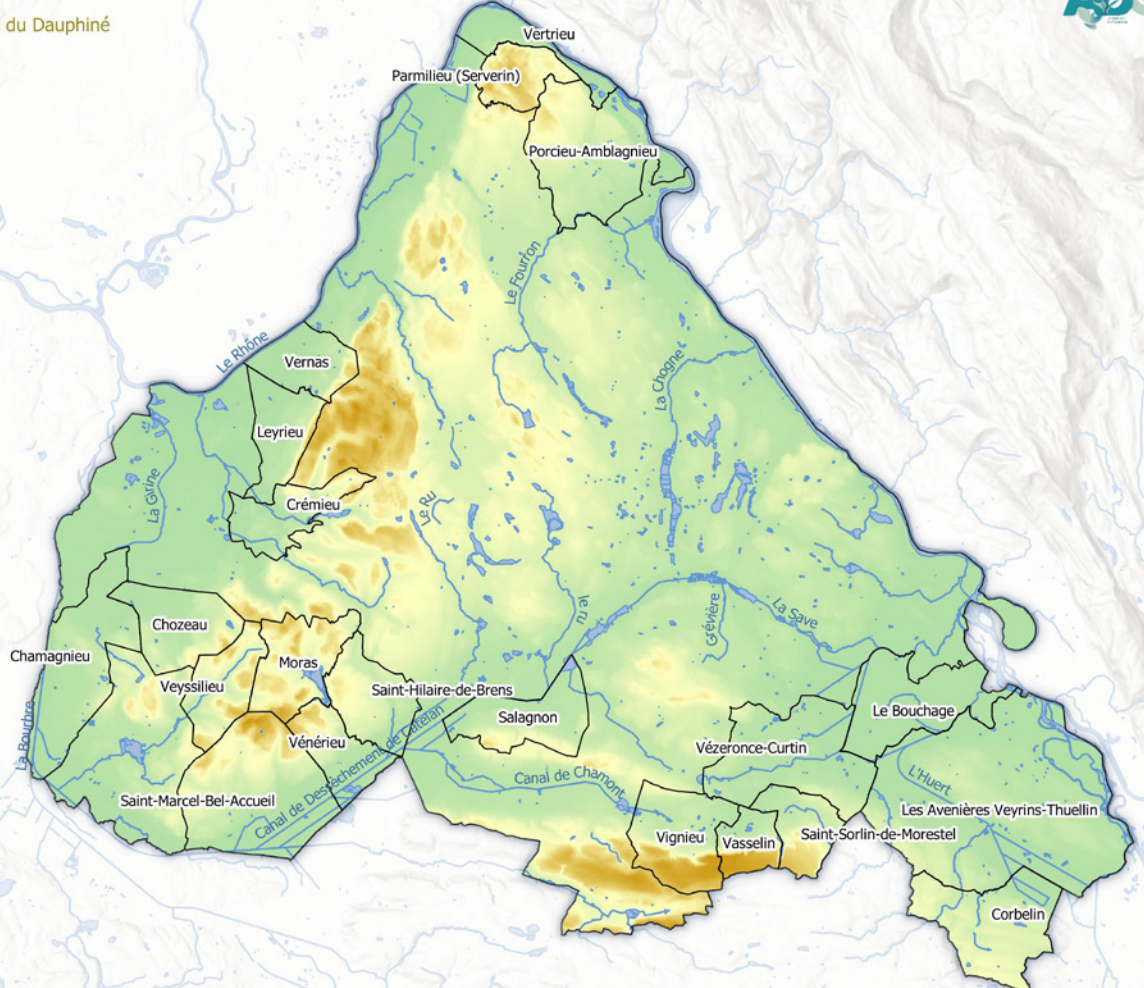
Atlas de la biodiversité communale Balcons du Dauphiné



□ Périmètre d'action ABC

Altitude (m)

- 190
- 360
- 460



M.MAGLIO, Balcons du Dauphiné, 12/2022. Fonds cartographiques: ESRI, BD TOPO®, BD ALTI®

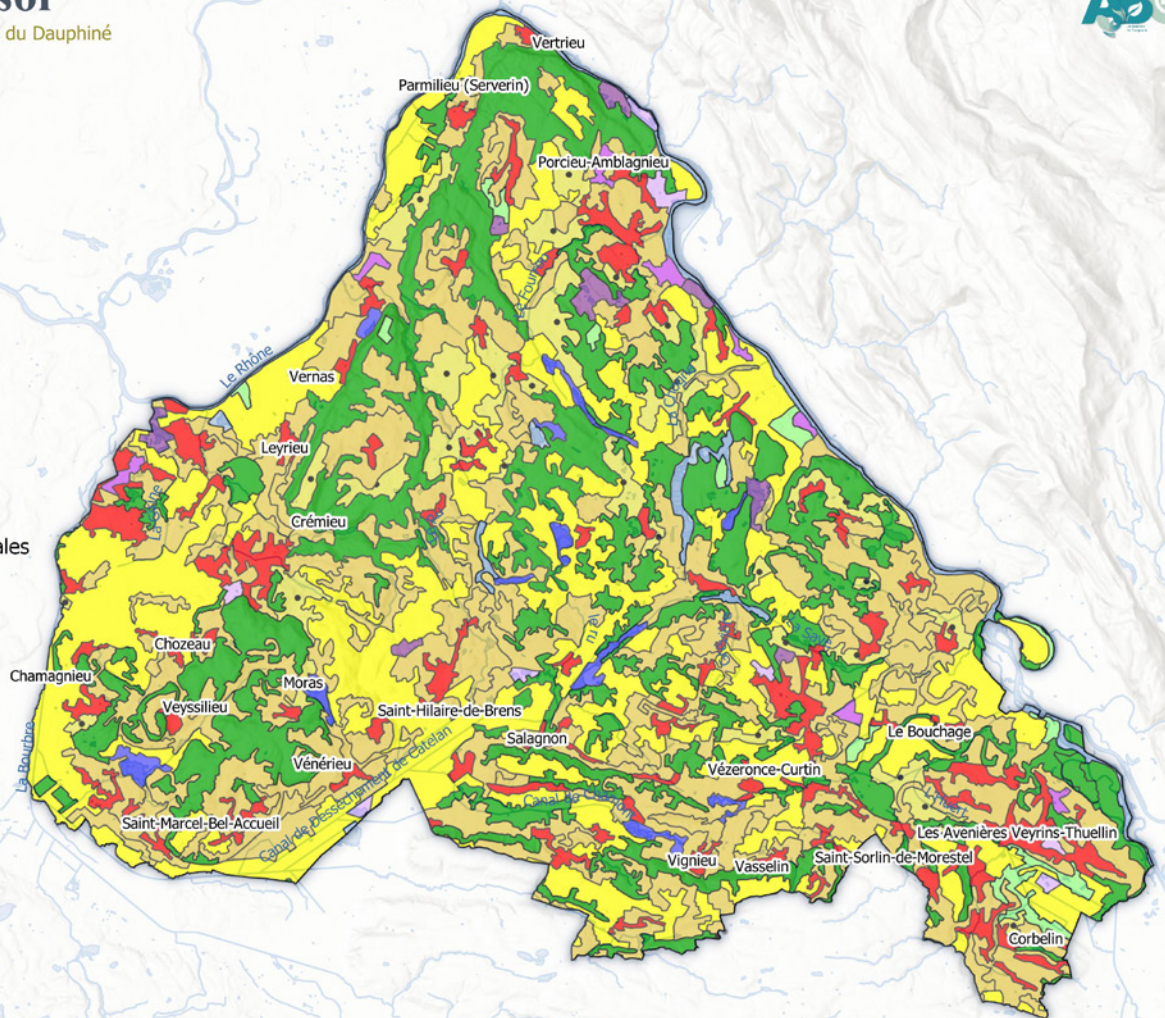
L'occupation du sol

Atlas de la biodiversité communale Balcons du Dauphiné



Corine Land Cover 2018

- Eaux continentales
- Zones humides intérieures
- Forêts
- Milieux arbustifs et/ou herbacé
- Terres arables
- Zones agricoles hétérogènes
- Prairies à usage agricole
- Tissu urbain discontinu
- Carrères, décharges, chantiers
- Zones industrielles et commerciales
- Espaces verts artificialisés



M.MAGLIO, Balcons du Dauphiné, 12/2022. Fonds cartographiques: ESRI, BD TOPO®, CLC 2018

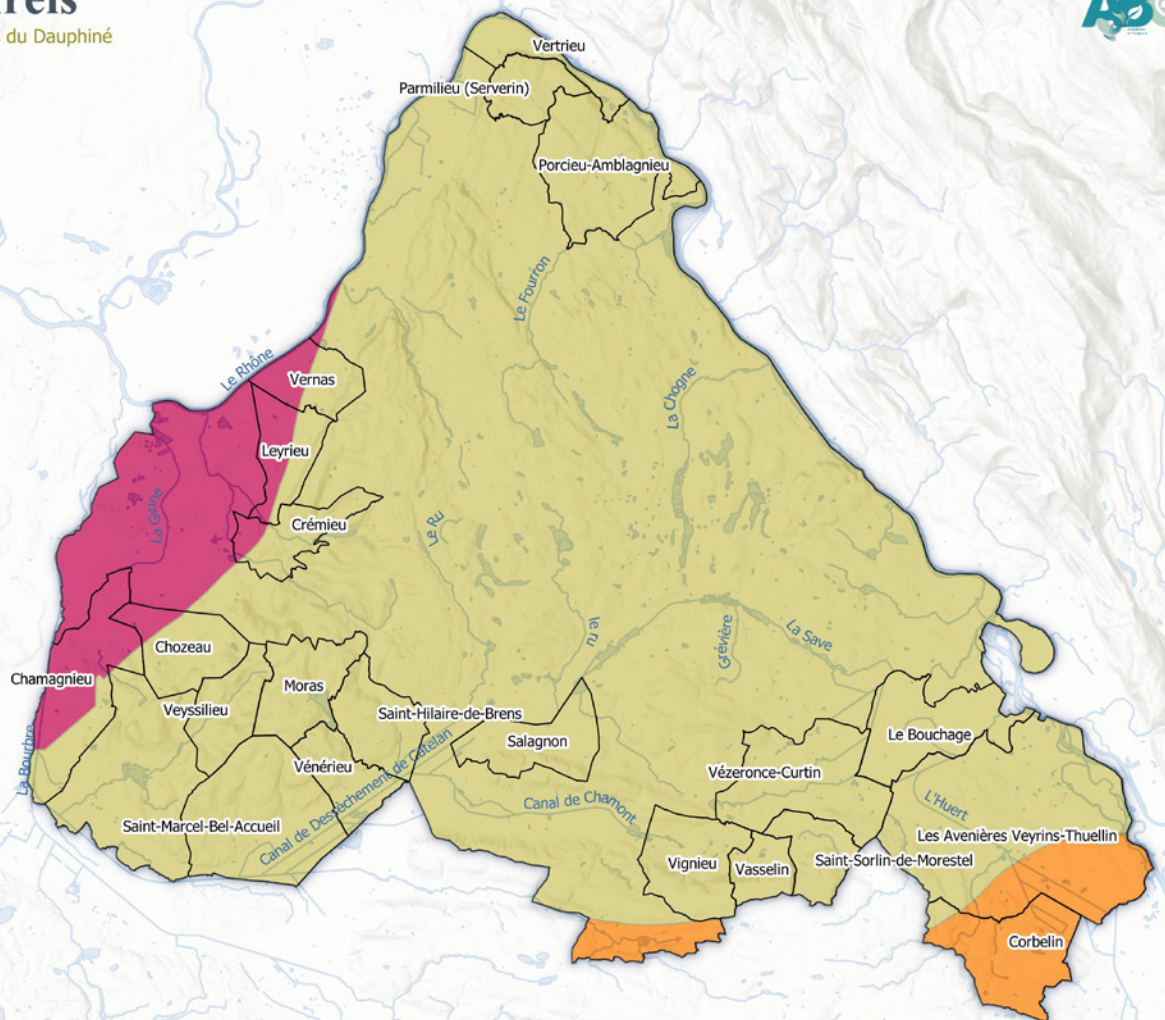
Les districts naturels

Atlas de la biodiversité communale Balcons du Dauphiné



□ Périmètre d'action ABC

- Bas-Dauphiné
- Est-Lyonnais
- Isle Crémieu



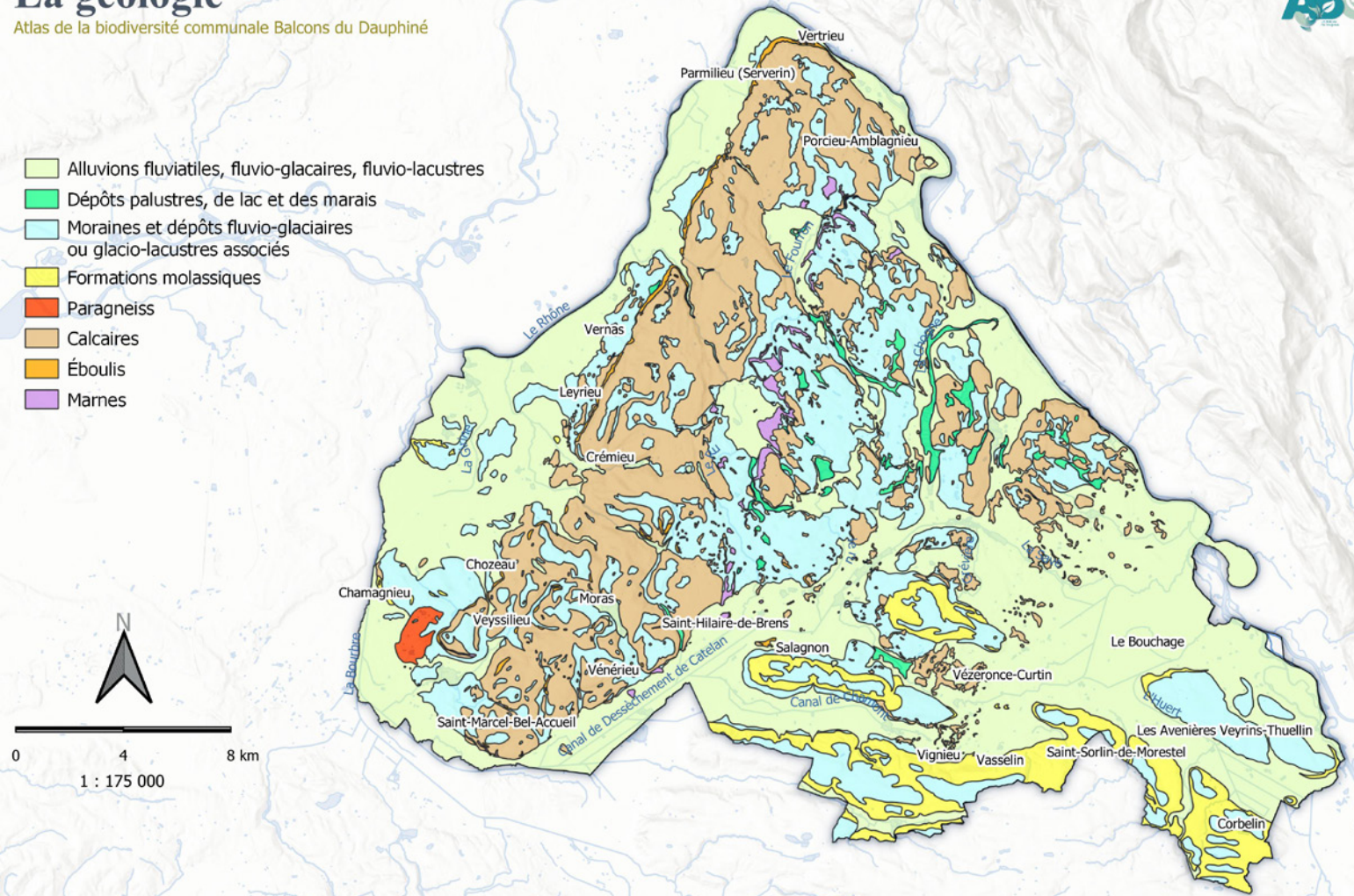
M.MAGLIO, Balcons du Dauphiné, 12/2022. Fonds cartographiques: ESRI, BD TOPO®, CBN Alpin

La géologie

Atlas de la biodiversité communale Balcons du Dauphiné



- Alluvions fluviales, fluvio-glaciaires, fluvio-lacustres
- Dépôts palustres, de lac et des marais
- Moraines et dépôts fluvio-glaciaires ou glacio-lacustres associés
- Formations molassiques
- Paragneiss
- Calcaires
- Éboulis
- Marnes



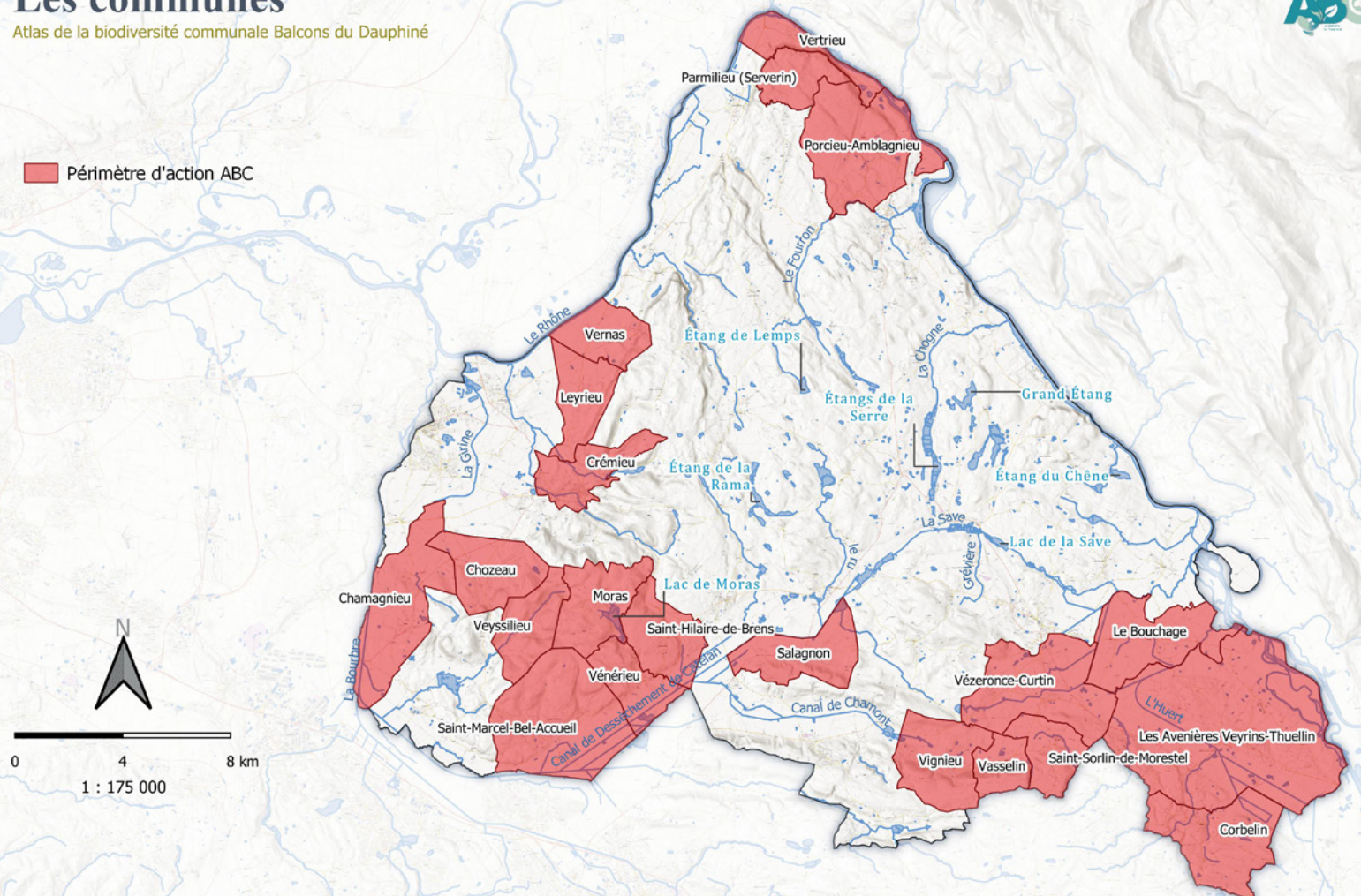
M.MAGLIO, Balcons du Dauphiné, 12/2022. Fonds cartographiques: ESRI, BD TOPO®, BRGM-BDCharm50 (simplifiée)

Les communes

Atlas de la biodiversité communale Balcons du Dauphiné



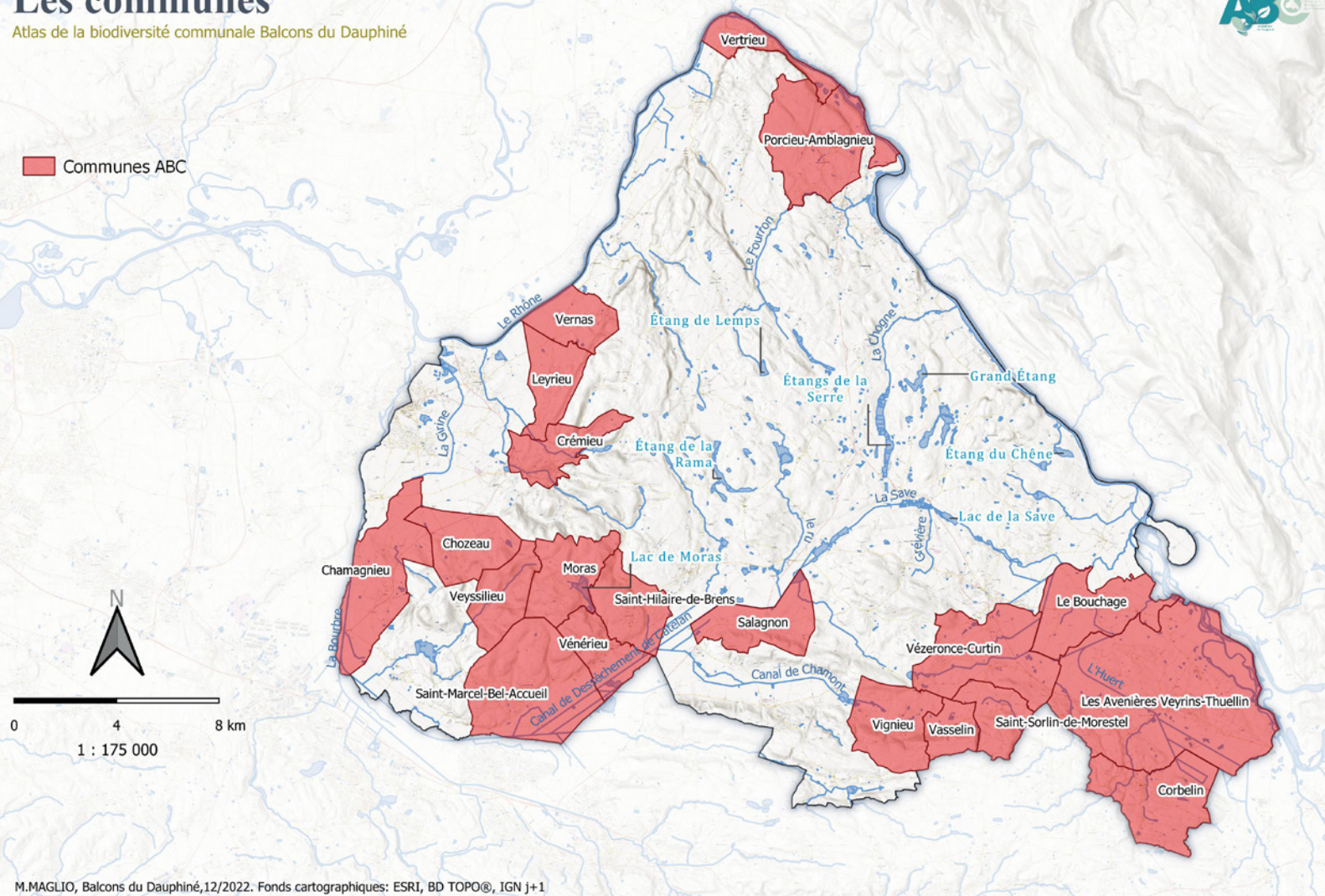
- Périmètre d'action ABC



M.MAGLIO, Balcons du Dauphiné, 12/2022. Fonds cartographiques: ESRI, BD TOPO®, IGN j+1

Les communes

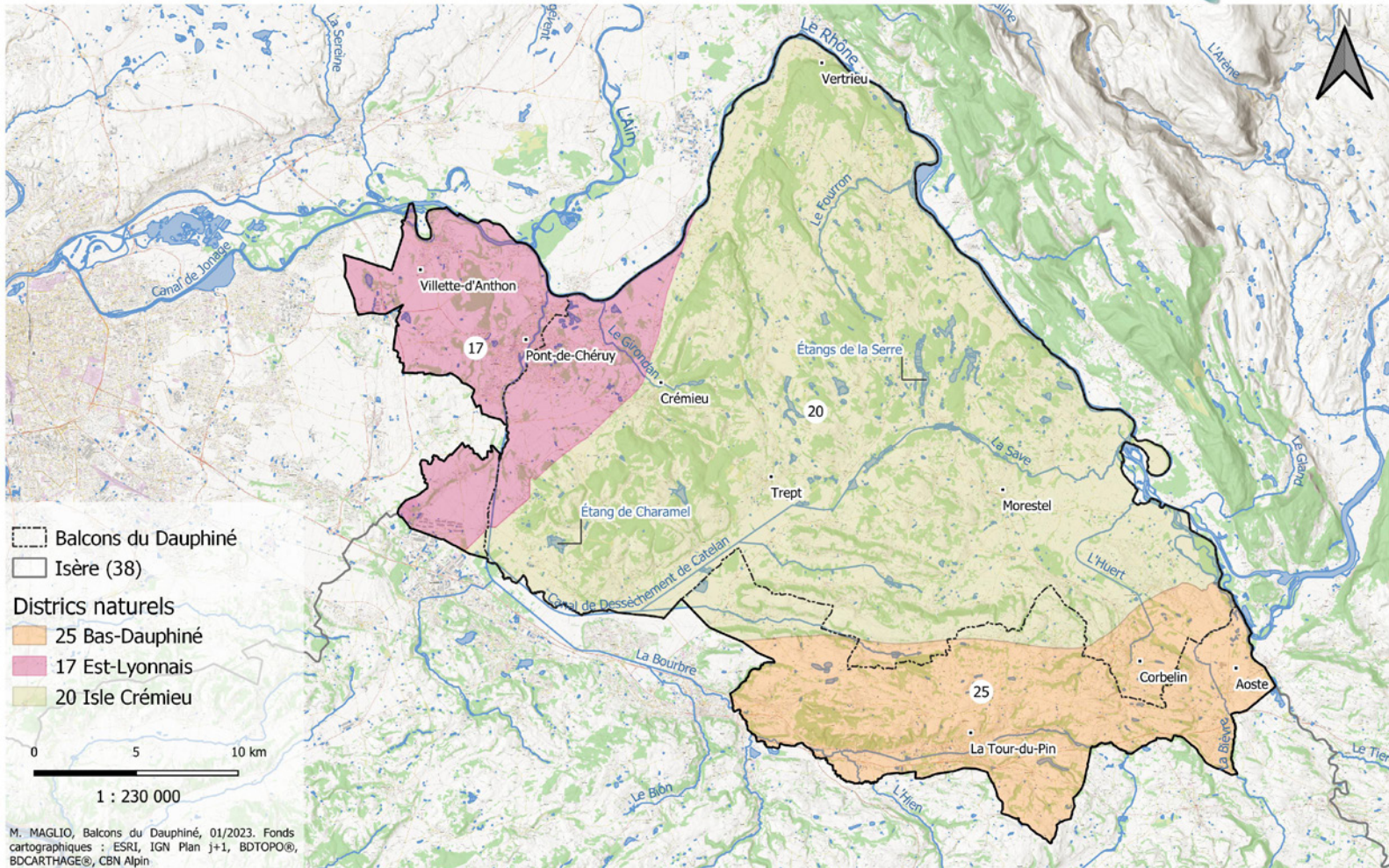
Atlas de la biodiversité communale Balcons du Dauphiné



M. MAGLIO, Balcons du Dauphiné, 12/2022. Fonds cartographiques: ESRI, BD TOPO®, IGN j+1

Région naturelle de référence du diagnostic des données existantes : le Nord-Isère, périmètre d'action de Lo Parvi

Atlas de la biodiversité communale des Balcons du Dauphiné



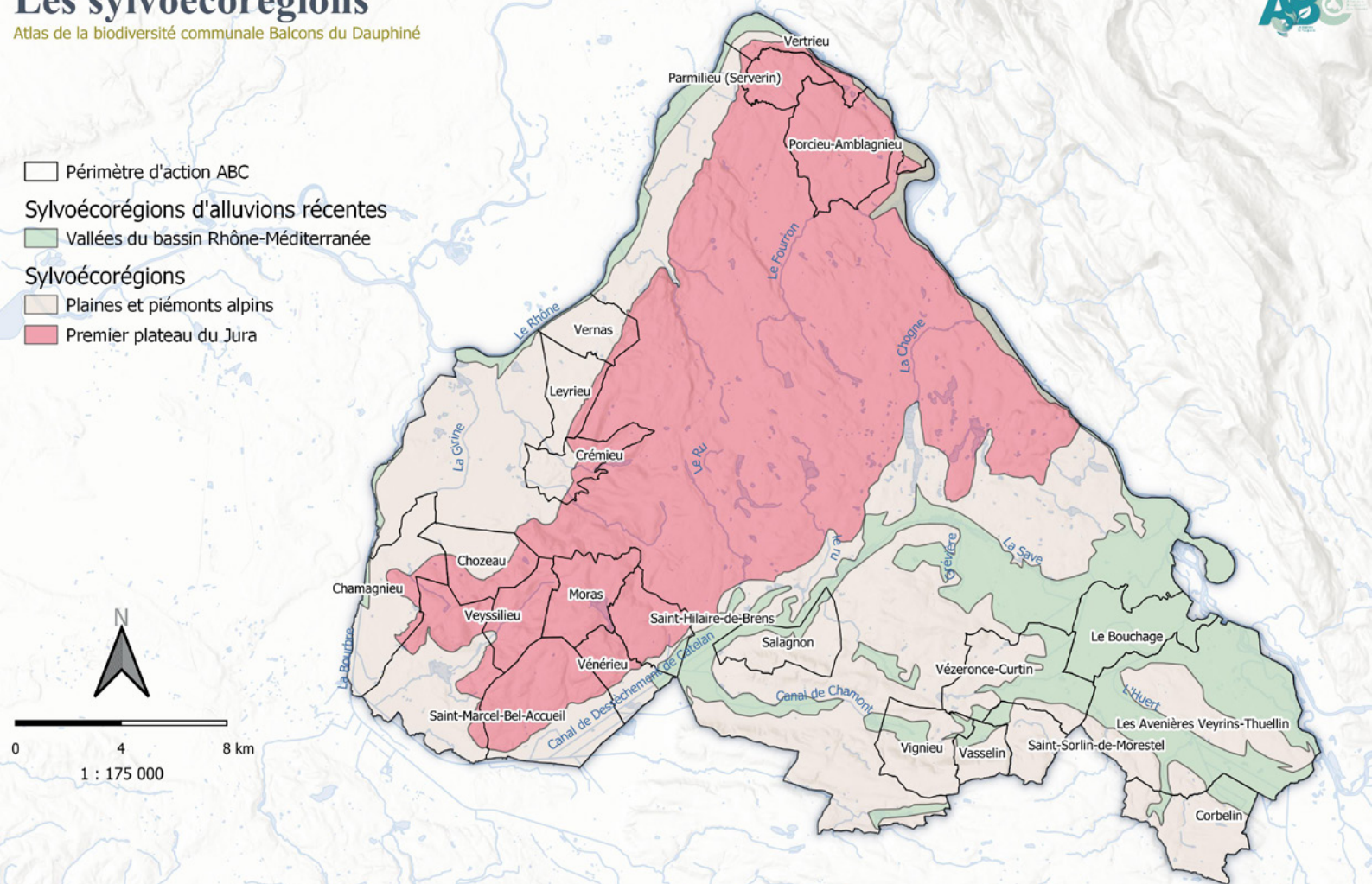
M. MAGLIO, Balcons du Dauphiné, 01/2023. Fonds cartographiques : ESRI, IGN Plan j+1, BDTOPO®, BDCARTHAGE®, CBN Alpin

Les sylvoécorégions

Atlas de la biodiversité communale Balcons du Dauphiné



- Périmètre d'action ABC
- Sylvoécorégions d'alluvions récentes
- Vallées du bassin Rhône-Méditerranée
- Sylvoécorégions
- Plaines et piémonts alpins
- Premier plateau du Jura



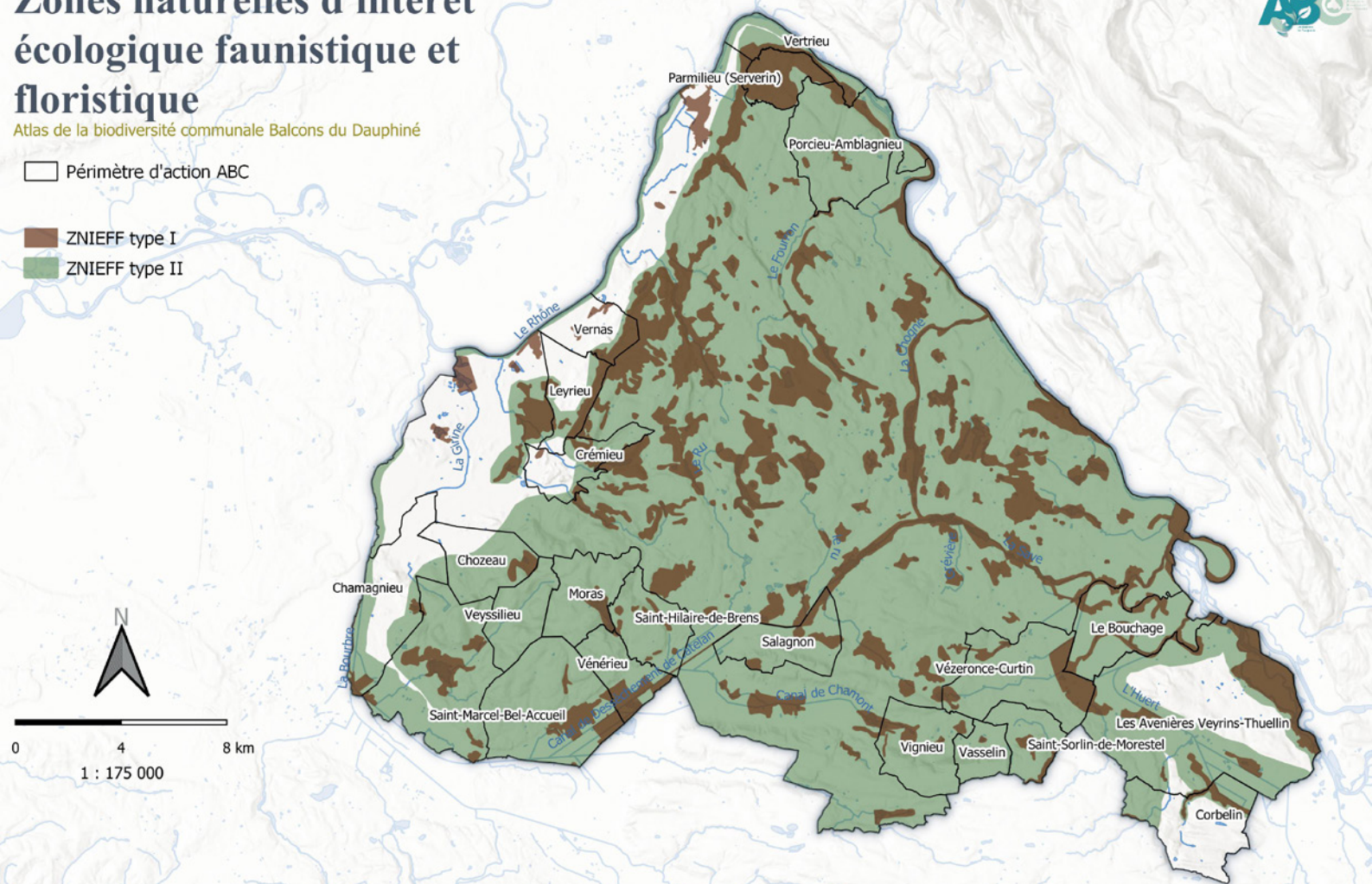
M.MAGLIO, Balcons du Dauphiné, 12/2022. Fonds cartographiques: ESRI, BD TOPO®, IGN-IFN

Zones naturelles d'intérêt écologique faunistique et floristique

Atlas de la biodiversité communale Balcons du Dauphiné



- Périmètre d'action ABC
- ZNIEFF type I
- ZNIEFF type II



M.MAGLIO, Balcons du Dauphiné, 12/2022. Fonds cartographiques: ESRI, BD TOPO®, INPN